

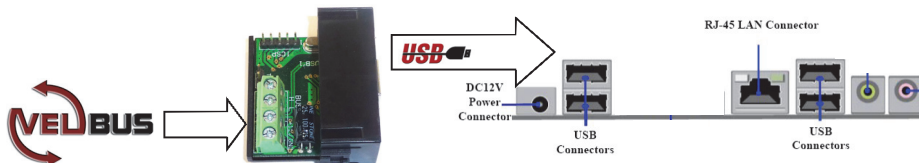
# VMBTP8 PANEL PC VOOR VELBUS & HOME CENTER

## Wat is nodig?:

- 230V aansluiting
- Velbus USB interface VMB1USB + blind afdekplaatje VMBFBI + USB kabel type CW076
- Velbus aansluiting
- Toegang tot uw huisnetwerk (UTP kabel) indien u langs deze weg uw velbus wilt bedienen. Dit is ook een noodzaak voor iPod touch / iPhone bediening.

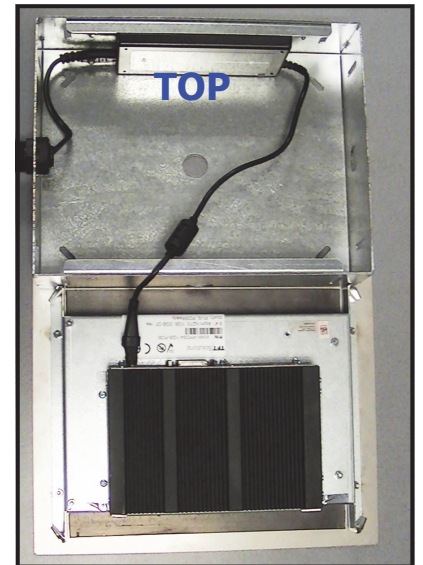
## Inbouwen:

- De USB module in de inbouwdoos monteren (lijm of dubbele plakband) en aansluiten op de velbus kabel
- Voeding verbinden met het net



- USB module verbinden met een vrije USB poort van de panel PC
- 12Vdc Voeding verbinden met de panel PC
- 12Vdc STEKKER NIET WIJZIGEN, DEZE IS CORRECT GEPOLARISEERD!

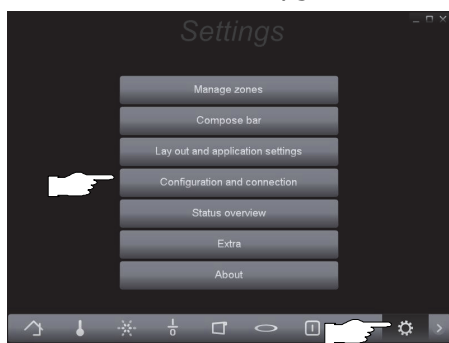
Monteer het panel in de muurhouder, let op de positie van de kabels!



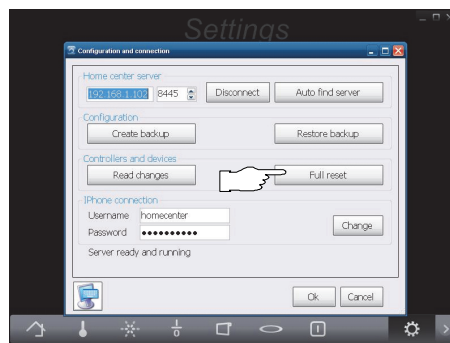
**Opgelet: Het kan nodig zijn om de metalen beugels in de inbouwdoos te verschuiven zodat de magneten van het display hiermee volledig contact maken.**

## Eerste maal opstarten:

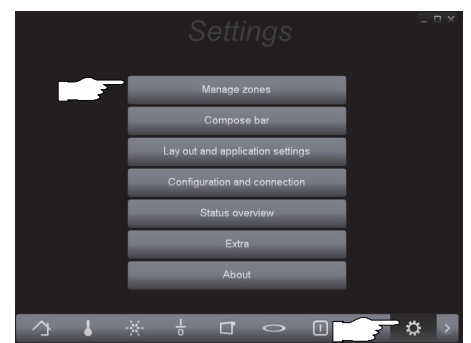
Wacht tot het panel compleet opgestart is, dit kan enige minuten duren  
Dan als Home Center opgestart is:



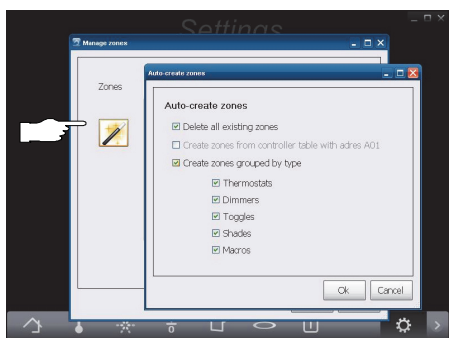
Ga naar "configuration and connection"



Kies "full reset", wacht tot deze klaar is en kies "OK"



Ga naar "manage zones"



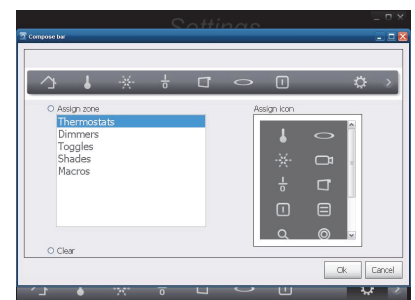
Kies de "wizard" (knop met toverstaafje)  
Vink nu volgende keuzes aan:

- ⇒ Delete all existing zones
  - ⇒ Create zones grouped by group
- Kies "OK"

Nu is uw velbus installatie bedienbaar via uw touch pc. Deze is standaard ingedeeld volgens het type module. De verschillende groepen kan u rechtstreeks kiezen door onderaan op het betreffende icoon te drukken.

Via "manage zones" kan u zones toevoegen of achtergronden en knoppen toevoegen of verwijderen.

Meer op: <http://www.stijnen.be/homecenter>



**NOOT: Bij levering staat het schrijf filter actief waardoor enkel de Homecenter-instellingen kunnen gewijzigd worden.**



## Velbus Domotica

Kiezen voor Velbus is kiezen voor comfort, veiligheid en energiebesparing met de garantie dat uw woning klaar is voor de toekomst. Dit voor een prijs die nauwelijks hoger ligt dan die van een klassieke installatie.



NOTEVMBTP8 - Rev.2

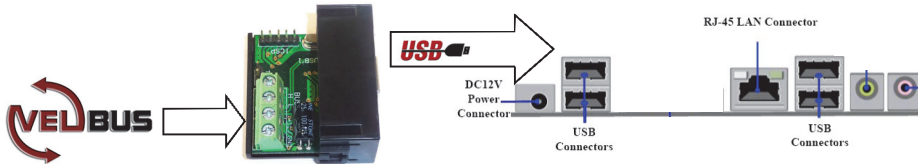
# VMBTP8 PC À ÉCRAN TACTILE POUR HOME CENTER ET VELBUS

## Le nécessaire:

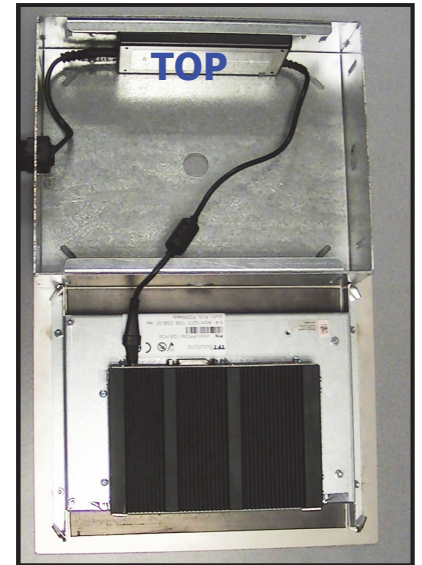
- connexion 230V
- interface USB Velbus VMB1USB + plaquette de recouvrement VMBFBI + câble USB type CW076
- connexion Velbus
- accès au réseau local (câble UTP) pour le pilotage du système Velbus depuis votre iPod touch / iPhone

## L'encastrement

- Monter le module USB dans la cassette avec de la colle ou du ruban adhésif double face, et connecter au câble Velbus.
- Connecter l'alimentation au réseau.



- Connecter le module USB à un port USB libre de l'écran tactile.
- Connecter l'alimentation 12VCC à l'écran tactile.
- NE PAS MODIFIER LA POLARISATION DE LA FICHE 12VCC !

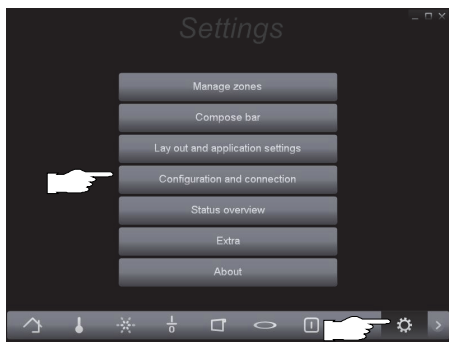


Monter l'écran tactile dans la cassette. Veiller la position des câbles !

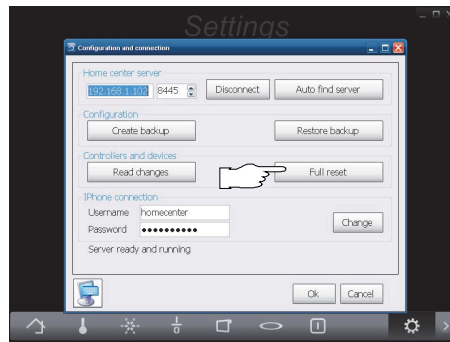
**Attention : Si nécessaire, déplacer légèrement les étriers métalliques dans la cassette pour que les aimants de l'écran puissent faire contact.**

## Première mise en marche

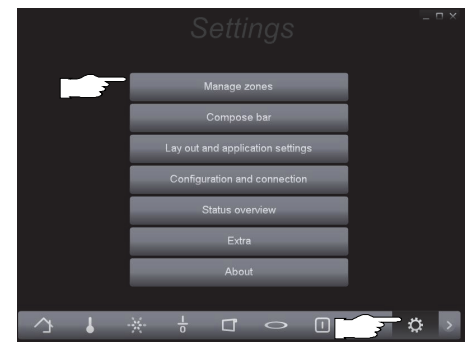
Patienter jusqu'à ce que l'écran soit entièrement chargé. Ceci peut durer quelques minutes. Après le chargement complet de Home Center :



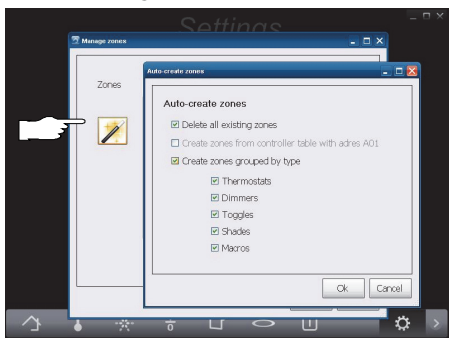
Aller vers  
« Configuration and connection »



Sélectionner « Full reset », patienter et cliquer sur « OK »



Sélectionner « Manage zones »



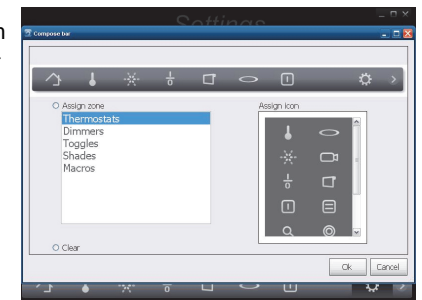
Cliquer sur l'assistant (baguette magique) et cocher les options suivantes :

- ⇒ Delete all existing zones
- ⇒ Create zones grouped by group

⇒ Votre installation Velbus est pilotable depuis l'écran tactile. Les modules du système sont automatiquement groupés ; sélectionner le groupe en cliquant sur le symbole correspondant au bas de l'écran.

Ajouter/effacer des zones, des commandes ou des fonds d'écran sous « Manage zones ».

Plus d'info sur: <http://www.stijnen.be/homecenter>



**INFO: A la livraison le filtre d'écriture est activée, afin que seuls les paramètres du « Homecenter » peut être changée.**



## Domotique Velbus

Choisir le système Velbus, c'est choisir le confort, la sécurité et l'économie d'énergie qui sont inévitables pour affronter l'avenir et ce à un prix à peine plus élevé que celui d'une installation classique.



NOTEVMBTP8 - Rev.2